

# <17> 各種団体

1. 社会福祉法人 山口市社会福祉協議会 1
2. 社会福祉法人 山口市社会福祉協議会  
し ら さ ぎ 会 館 2
3. 社会福祉法人 山口市社会福祉協議会  
ボ ラ ン テ ィ ア セ ン タ ー 4
4. 公益社団法人  
山口市シルバー人材センター 5
5. 一般財団法人  
山口観光コンベンション協会 6
6. 公益財団法人  
山 口 市 文 化 振 興 財 団 7



## 1. 社会福祉法人 山口市社会福祉協議会

山口市社会福祉協議会は、平成17年10月3日に1市4町の社協の合併後、平成22年3月23日阿東町社協を合併し、県知事の認可を得た社会福祉法人です。社会福祉法を法的根拠とし、地域の中でたすけあいと思いやりのある暖かいまちづくりを目指して、さまざまな福祉の諸問題の解決に取り組んでいる民間の福祉団体です。

現在、会長1名、副会長2名、常務理事1名を含む15名の理事からなる理事会が執行機関となり、地域の中から委嘱された20名からなる評議員会が議決機関として設置されています。また事業の運営や会計の執行状況を監査する監事が3名委嘱されています。

事務局組織は、本所に総務課、地域福祉課、生活相談課の3部門を設置し、北部支所を兼任しています。また、南部支所には、介護・障がいサービス課（本所機能）、総務担当、地域福祉担当、生活相談担当を配置しています。秋穂・阿知須・徳地・阿東に出張所を設置し、窓口業務、出張所独自事業、地区社協の活動支援等きめ細かな福祉サービスを推進し、誰もが安心して暮らすことのできるまちづくりを進めています。

### 【重点事業】

- 1 「第3次山口市地域福祉活動計画」の推進
- 2 小地域福祉活動計画に基づく活動の推進による地域の福祉力の強化
- 3 地域福祉を推進する人材の育成と組織化の推進
- 4 日常の見守り訪問活動及び災害時の地域支え合い活動の仕組みづくりの推進
- 5 地域子育て支援機能の充実
- 6 福祉相談や権利擁護事業など生活支援の総合的な事業の推進
- 7 介護保険法関連事業及び障害者総合支援法に基づくサービス事業の推進
- 8 組織改編に伴う組織・運営体制の強化と地区社会福祉協議会活動の支援
- 9 「第2次山口市社協活動基盤強化計画」の推進
- 10 「山口市社会福祉法人地域公益活動」の支援

## 2. 社会福祉法人 山口市社会福祉協議会 しらさぎ会館

障がいのある人が自立した日常生活または社会生活を営むことができるよう、障がい者及び障がい者団体等の拠点として、活動の場を提供します。

### (1) 施設の概要

イ 開館	昭和 59 年 6 月 1 日
ロ 敷地面積	851.00 m <sup>2</sup>
ハ 構造及び面積	鉄筋コンクリート造 4 階建 1,243.18 m <sup>2</sup>
1 階	256.24 m <sup>2</sup> 事務室、ロビー、機械室、駐車場
2 階	307.70 m <sup>2</sup> 日常生活訓練室、学習室・デイケア活動室
3 階	307.70 m <sup>2</sup> 講座室、料理教室、パソコン室、団体活動室、録音室
4 階	307.70 m <sup>2</sup> 多目的教養室、研修室、図書室
ニ 総工費	331,000 千円

### (2) 事業内容

- イ 地域活動支援センターⅡ型事業
  - 1) 創作的活動及び生産活動の機会の提供に関する事業
  - 2) 社会との交流の促進に関する事業
  - 3) 機能訓練、社会適応訓練、送迎支援等のサービスを実施する事業
- ロ 手話通訳者設置事業
- ハ 手話通訳者等派遣事業
- ニ 要約筆記者派遣事業
- ホ ボランティア活動及び地域福祉ニーズに応じた活動の場の提供

(3) 事業及び活動状況（令和元年度）

区 分		月 別												計	
		4	5	6	7	8	9	10	11	12	1	2	3		
地域活動支援 センターⅡ型 事業	基礎的 事業	開設日数	11	12	13	12	13	13	12	14	10	12	12	2	136
		利用者延人数	84	112	108	98	83	101	92	135	65	113	93	33	1117
	機能強 化事業	開設日数	19	15	19	21	15	17	19	13	14	13	17	1	183
		利用者延人数	152	130	156	166	94	160	140	117	113	116	109	5	1458
手話通訳者設置事業		通訳件数	64	78	75	64	56	47	56	45	46	55	37	43	666
手話通訳者等派遣事業		派遣件数	88	86	109	93	88	118	115	113	111	96	109	85	1211
要約筆記者派遣事業		派遣件数	18	20	17	19	17	27	24	24	21	22	16	5	230

### 3. 社会福祉法人 山口市社会福祉協議会 ボランティアセンター

山口市社会福祉協議会は、福祉の風土づくりをになうボランティア活動の振興拠点として、また活動の輪を広げる場として、ボランティアセンターを設置している。

#### (1) 施設の概要

	山口	小郡
開館	昭和54年12月10日	平成2年4月
建築面積	68.61㎡	118.60㎡

#### (2) 事業内容

- ① ボランティア活動に関する各種相談
- ② ボランティア活動振興の自主的研究及び協議
- ③ ボランティア活動の紹介、連絡調整及び活動協議

#### (3) センター利用状況

	山口	小郡
(31年4月～ 令和2年3月)	968人	732人

## 4. 公益社団法人 山口市シルバー人材センター

社会の高齢化は山口市においても例外でなく、また今後もなお一層急速に進むことが予想される。その対策が求められる中、高齢者の多年にわたって培った経験と能力を地域社会に活かし、それを自らの生きがいとし、またそのことによる地域社会の活性化を図ることを目的とし、社団法人山口市シルバー人材センターが設立された。

平成 18 年 4 月 1 日に、山口市・小郡町・秋穂町・阿知須町及び徳地町シルバー人材センターにより統合された。

平成 22 年 4 月 1 日に、山口市・阿東町シルバー人材センターにより統合された。

平成 24 年 4 月 1 日に公益社団法人へと移行した。

山口市シルバー人材センター S 60. 10. 29 設立  
 小郡町シルバー人材センター H15. 4. 16 設立  
 秋穂町シルバー人材センター H17. 8. 25 設立  
 阿知須町シルバー人材センター H14. 4. 6 設立  
 徳地町シルバー人材センター H13. 6. 1 設立

山口市シルバー人材センター H18. 4. 1 統合

山口市シルバー人材センター H22. 4. 1 統合

### 事業実績

年度別会員数及び活動状況

年度	会員数 (人)	契約件数 (件)	契約金額 (円)	就業実人員 (人)	就業延人員 (人)
21	1,539	12,774	434,293,650	1,233	113,898
22	1,530	12,997	440,998,930	1,323	117,793
23	1,469	12,720	429,460,530	1,304	110,165
24	1,384	12,690	431,260,612	1,245	109,165
25	1,358	12,524	393,073,202	1,185	99,805
26	1,265	12,568	396,538,447	1,127	101,235
27	1,266	12,169	398,143,768	1,082	99,430
28	1,242	12,316	400,200,658	1,060	101,158
29	1,257	11,840	397,842,186	1,074	99,068
30	1,258	11,418	386,991,437	1,038	95,461
元	1,262	11,301	377,841,061	997	94,214

## 5. 一般財団法人 山口観光コンベンション協会

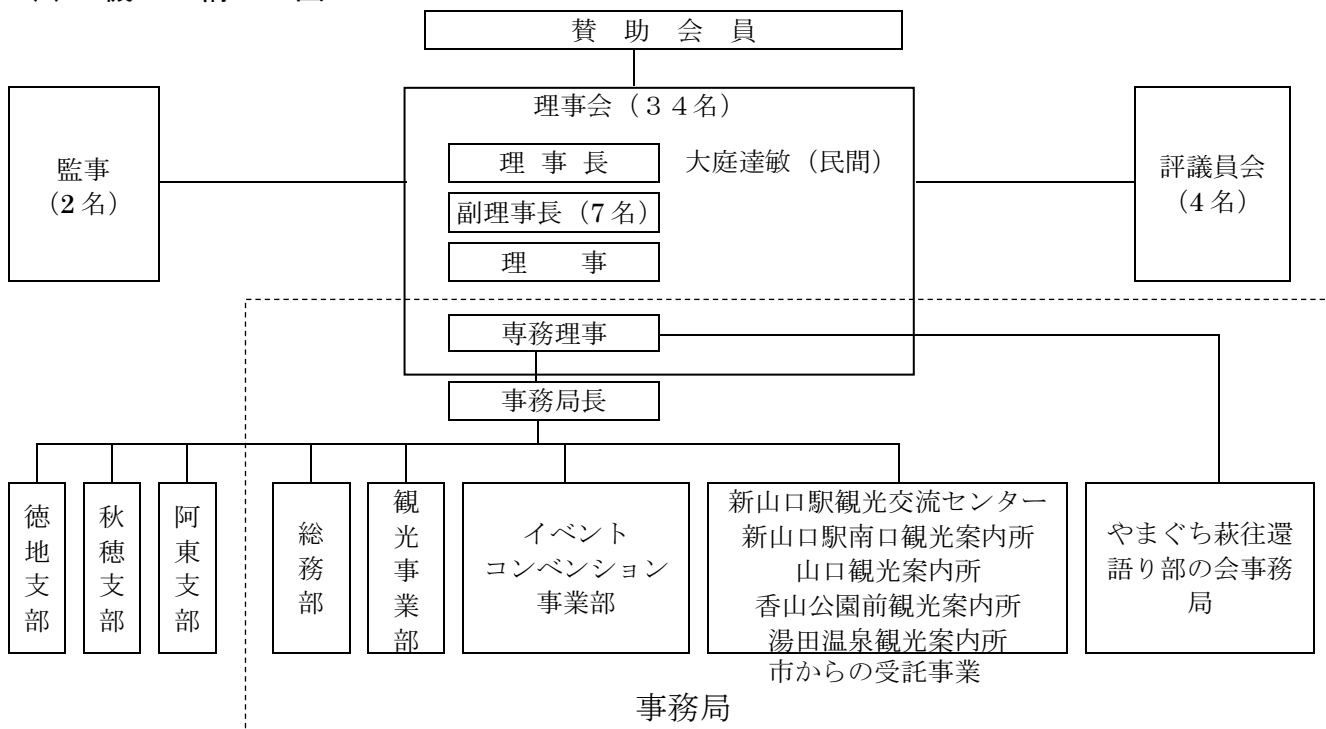
### (1) 概 要

- ・名 称 一般財団法人 山口観光コンベンション協会  
Yamaguchi Tourism convention Association
- ・所 在 地 〒753-0042 山口市惣太夫町2番1号 JR山口駅2階  
TEL 083 (933) 0088 FAX 083 (933) 0089
- ・理 事 長 大庭 達敏 (民間)
- ・設 立 平成7年 (1995年) 7月20日 (県知事設立許可日)
- ・基 本 財 産 3,900万円 (90団体出捐)
- ・賛助会員数 会員 254人  
(令和2年9月18日現在。支部部分については各総会時現在)
- ・設立の目的 山口市及びその周辺地域の伝統的、文化的な特色を活かした観光、コンベンション都市づくりを地域ぐるみで推進、振興することにより、地域経済の活性化及び文化の向上並びに国際相互理解の増進に寄与することを目的とする。

### (2) 主 要 事 業

- ・観光事業及びコンベンションに関する調査研究並びに情報の収集
- ・観光客及びコンベンションの誘致
- ・観光地及びコンベンションの紹介、宣伝
- ・コンベンション主催者に対する支援
- ・観光資源の開発及び整備・保存
- ・観光事業の啓発
- ・関係機関、団体との連携によるイベントの開催、及び助成等の支援
- ・山口市および各種団体等からの受託事業及び付帯事業
- ・その他この法人の目的を達成するために必要な事業

### (3) 機 構 図





## 6. 公益財団法人 山口市文化振興財団

設 立	平成8年3月21日
発 足	平成8年4月1日
所 在 地	山口市中国園町7番7号 山口情報芸術センター内
設 立 目 的	山口市における文化の振興を図るため、企画事業を実施するとともに、市民の自主的かつ創造的な文化活動を支援促進し、もって個性豊かな地域社会の形成と市民生活の向上に寄与する。
基 本 財 産	10,000 千円（全額山口市出捐）
経 理 方 式	公益法人会計
理 事 長	中野 勉
事 業	(1) 市民の文化振興に関する事業の企画実施 (2) 市民の文化活動の育成及び支援 (3) 文化振興に関する調査研究 (4) 文化に関する情報の収集及び提供 (5) 文化施設の管理運営の受託 (6) その他目的を達成するために必要な事業
受 託 施 設 組 織 図	山口市市民会館、中原中也記念館、山口情報芸術センター

